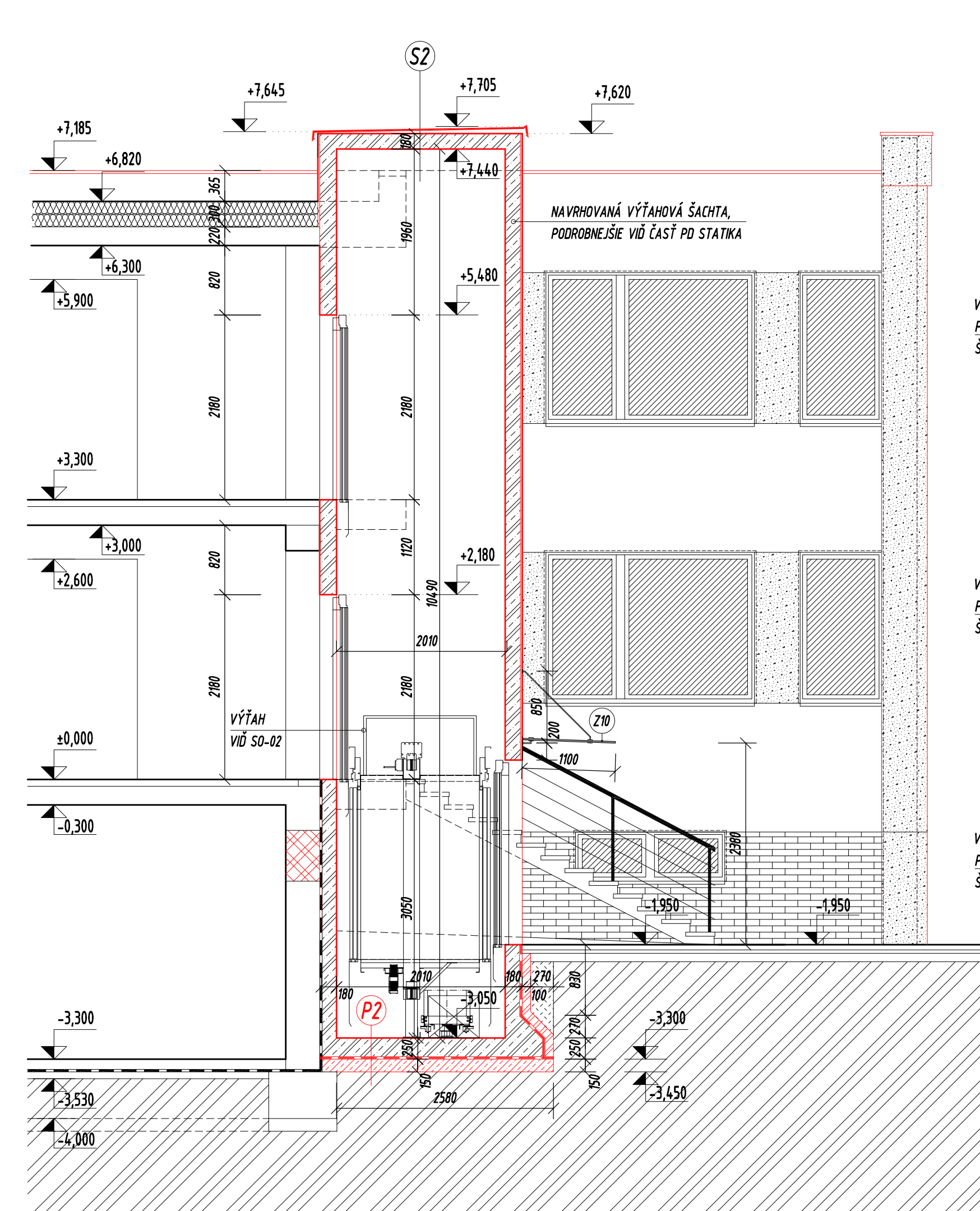
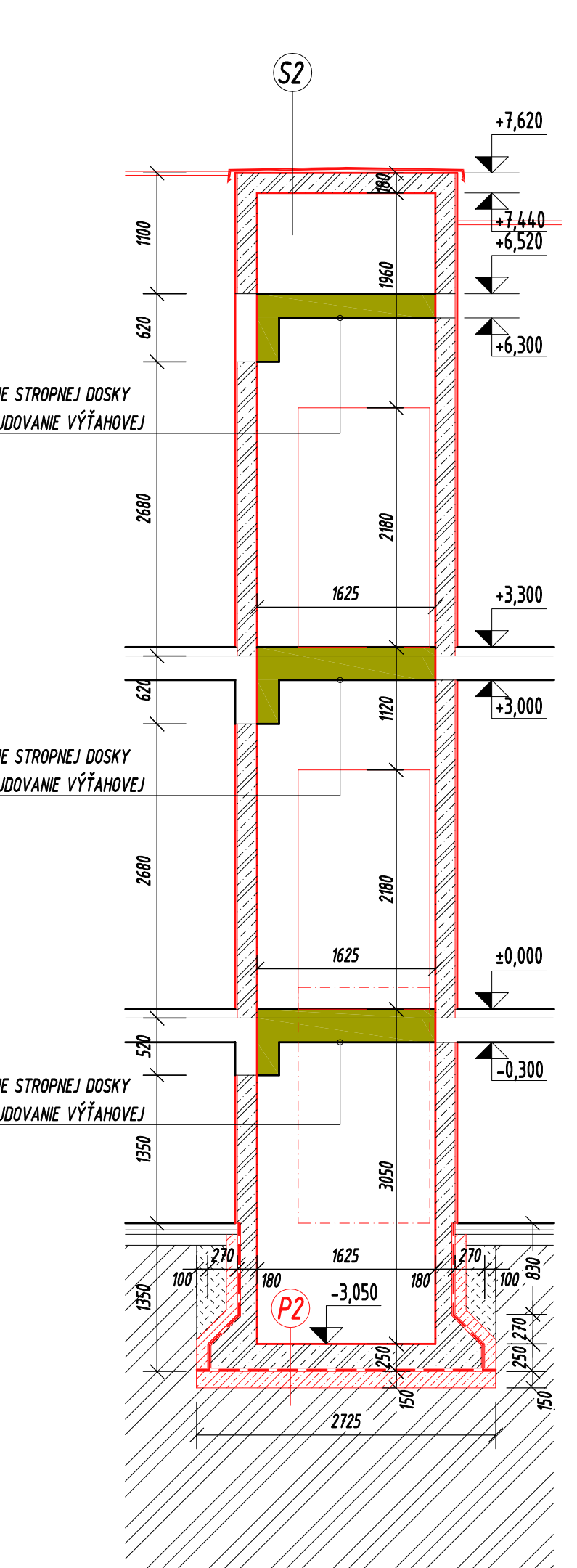


REZ A-A'



REZ B-B'



rez b-b' / detail výťahovej šachty

- S1**
  - FÓLIOVÁ STREŠNÁ KRYTINA
  - GEOTEXTÍLIA
  - TEPELNOIZOLAČNÁ DOSKA (EPS) HR. 2x150 mm
  - GEOTEXTÍLIA
  - PAROZÁBRANA / PE-FÓLIA, ARMOVANÁ/
  - GEOTEXTÍLIA
  - EXISTUJÚCA STROPNÁ KONŠTRUKCIA
- P1**
  - EXTERIÉROVÁ KERAMICKÁ DLÁŽBA HR. 8 mm
  - HRAZUVODNÉ LÉPIDLO HR. 5 mm
  - TEKUTÁ HYDROIZOLAČNÁ STIERKA
  - SPÁDOVÝ CEMENTOVÝ POTER HR. 40 mm
  - TEPELNÁ IZOLÁCIA Z EXTRUDOVANÉHO POLYSTYRENU HR. 30 mm
  - EXISTUJÚCA Ž.B. STROPNÁ DOSKA
  - TEPELNÁ IZOLÁCIA Z MINERÁLNEJ VLNY HR. 50 mm
  - HLADKÁ OMETKA
- S2**
  - TITANZINKOVÁ STREŠNÁ KRYTINA (SYSTÉM DVOJITEJ STOJACEJ DRÁŽKY)
  - SEPARAČNÁ VRSTVA / STRUKTUROVANÁ FÓLIA/
  - DREVENÝ NOSNÝ PODKLAD PRÍPEVNENÝ K ŽB KONŠTRUKCII
  - ŽELEZOBETÓNOVÁ DOSKA
- P2**
  - ŽELEZOBETÓNOVÁ ZÁKLADOVÁ DOSKA HR. 250 mm
  - GEOTEXTÍLIA
  - PVC FÓLIOVÁ HYDROIZOLÁCIA PROTI TLAKOVEJ VODE
  - GEOTEXTÍLIA
  - PODKLADOVÝ BETÓN Z PROSTÉHO BETÓNU HR. 100 mm

**LEGENDA MATERIÁLOV**

- EXISTUJÚCE STAVEBNÉ KONŠTRUKCIE
- EXISTUJÚCE STAVEBNÉ KONŠTRUKCIE URČENÉ NA ODSTRÁNENIE - BÚRACIE PRÁCE
- EXISTUJÚCE OBVODOVÉ MURIVO ZATEPLENÉ TEPELNOU IZOLÁCIOU Z MINERÁLNEJ VLNÝ HR. 120 mm
- NAVRHOVANÁ ŽELEZOBETÓNOVÁ KONŠTRUKCIA C 20/25
- NAVRHOVANÉ NOSNÉ MURIVO HRŮBKÝ Z PRESNÝCH TVÁRNIC YTONG P4-500 NA LÉPIDLO
- IZOLAČNÁ PRÍMUROVKA Z PLNÝCH PÁLENÝCH TEHÁL NA MALTU MVC 2,5 MPa
- PŮVODNÁ ZEMINA
- NASYPANÁ ZEMINA

**POZNÁMKY**

- K1** KLAMPIARSKÉ VÝROBKÝ - VIŠ. VÝPIS KLAMPIARSKÝCH VÝROBKOV
- Z1** ZÁMOČNÍCKE VÝROBKÝ - VIŠ. VÝPIS ZÁMOČNÍCKYCH VÝROBKOV

**POZNÁMKY**

- KÓTOVANÁ HRUBÁ STAVBA V MILIMETROCH.
- VÝŠKOVÉ KÓTY V METROCH.
- NEJASNOSTI HLÁSIŤ STAVBEVNÉMU DOZORU.
- OCHÝLKY HLÁSIŤ STAVBYVEDÚCEMU A INVESTORovi.
- PREKONTROLOVAŤ SÚLAD S VÝKRESMI JEDNOTLIVÝCH PROFESIÍ
- NEJASNOSTI MEDZI STAVEBNOU ČASŤOU, TZB A STATIKOU IHNEĎ HLÁSIŤ.

±0,000 = NADMORSKÁ VÝŠKA NIE JE DEFINOVANÁ

AUTOR PROJEKTU	Ing.arch. Ing. JÁN KOVÁČ	471 Trstice 925 42, tel.: 0949 516 036 info@archstav.sk www.archstav.sk	SADA Č.
HLAVNÝ INŽINIER PROJEKTU	Ing.arch. Ing. JÁN KOVÁČ		
ZODPOVEDNÝ PROJEKTANT	Ing.arch. Ing. JÁN KOVÁČ, Ing. BARBORA SZABOVÁ		
INVESTOR	OBEC TRHOVÁ HRADSKÁ	ÚČEL / STUPEŇ	P-SP + RS
MIESTO STAVBY	TRHOVÁ HRADSKÁ, Č.PARC.: 3802	PROFESIA	ARCHITEKTURA
NÁZOV STAVBY	OBECNÝ ÚRAD TRHOVÁ HRADSKÁ - ZNÍŽENIE ENERGETICKEJ	DÁTUM	08/2014
OBJEKT / ČASŤ STAVBY	NÁROČNOSTI BUDOVY A VYBUDOVANIE BEZBARIÉROVÉHO VSTUPU	FORMÁT	A4
OBSAH VÝKRESU	REZY - NAVRHOVANÝ STAV	ČÍSLO ZÁKAZKY	272014
		MIERKA	1 : 50