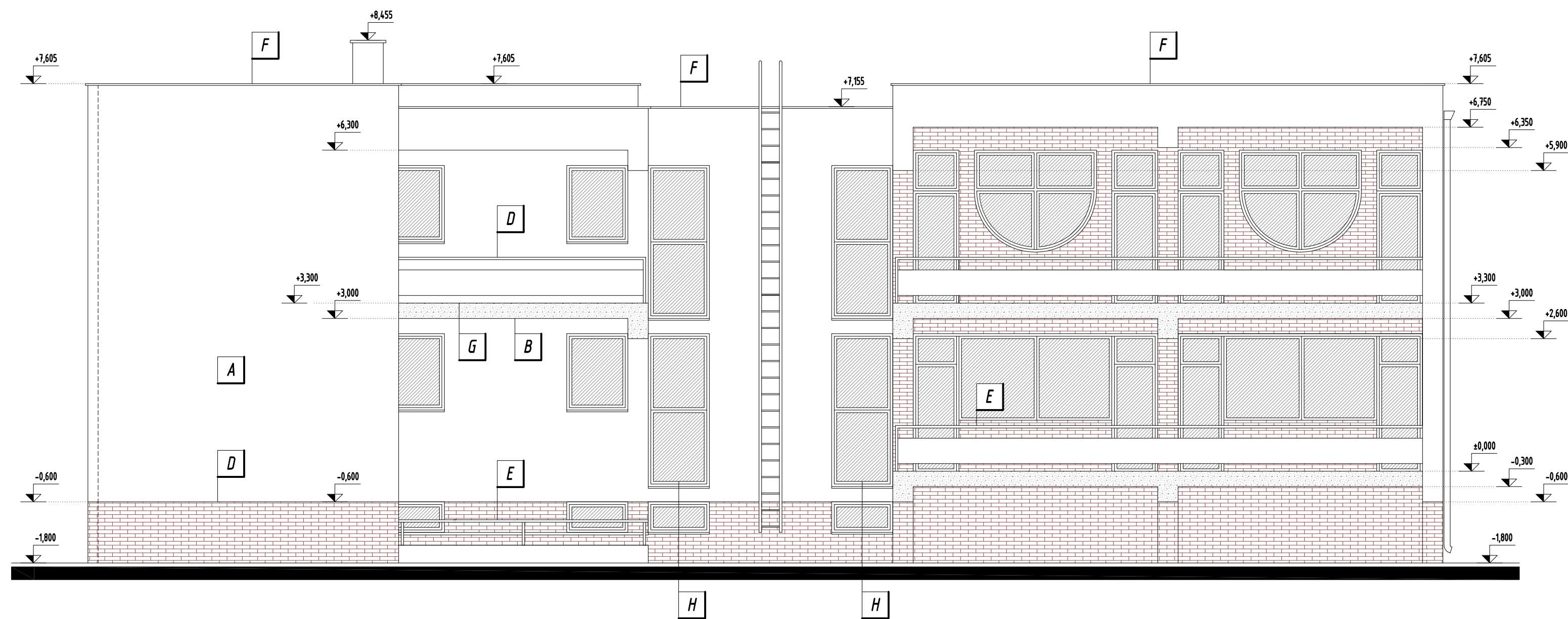


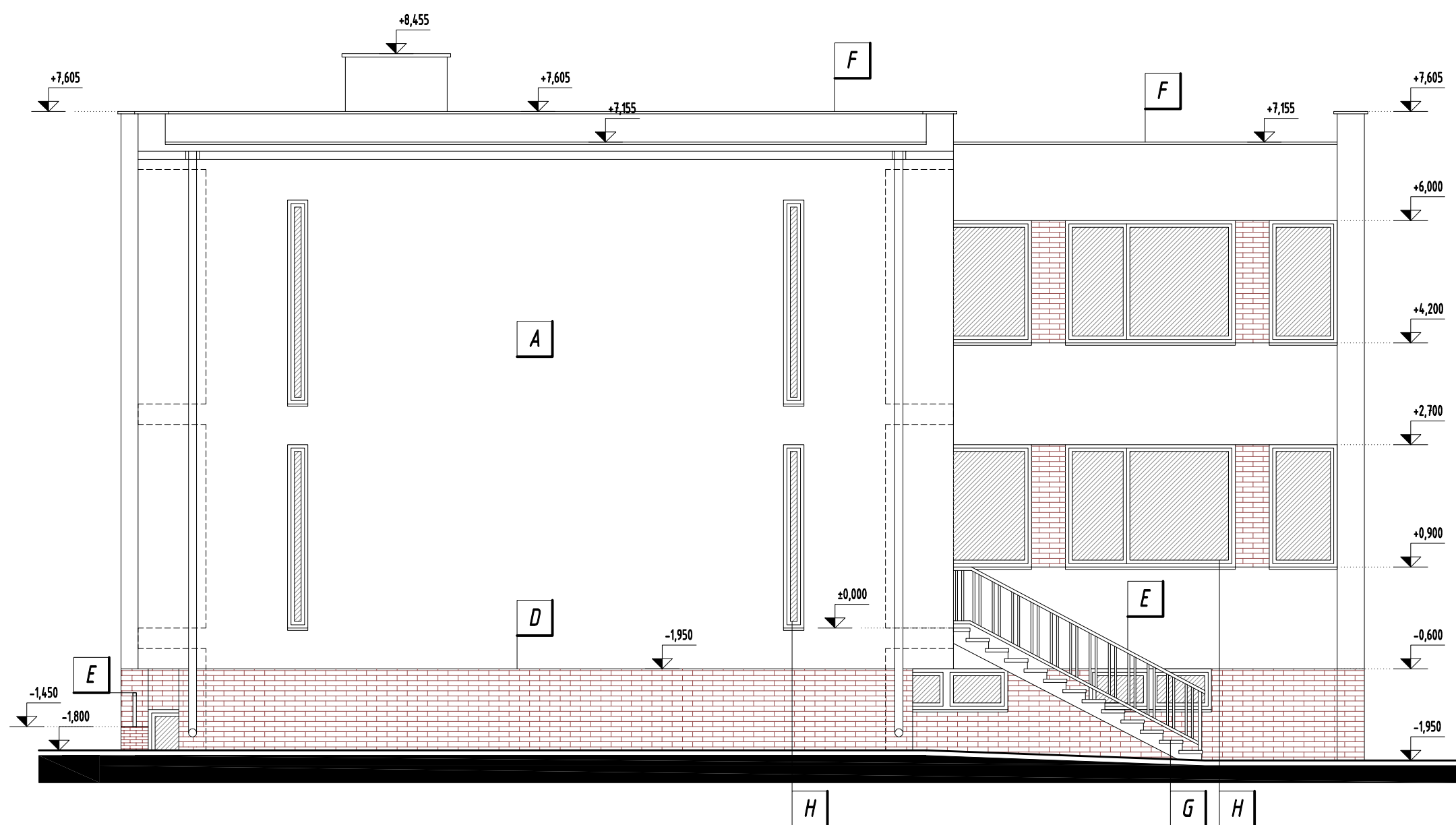
POHLAD SEVEROVÝCHODNÝ



POHLAD SEVEROZÁPADNÝ



POHLAD JUHOZÁPADNÝ



POHLAD JUHOVÝCHODNÝ

LEGENDA OZNAČENÍ:

- A** VÁPEN. CEMENTOVÁ OMIETKA BIELA
- B** VÁPEN. CEMENTOVÁ OMIETKA HNEDOČERVENÁ
- C** VÁPEN. CEMENTOVÁ OMIETKA HNEDÁ
- D** KERAMICKÝ OBKLAD HNEDOČERVENÝ
- E** OCEOVÉ ZÁBRADIE
- F** OPLECHOVANIE ATIKY
- G** KERAMICKÁ DLAŽBA
- H** KOVOVÉ VÝPLNE OTVOROV

POZNÁMKA:

PO SKUTOČNOM STAVU BOLA VYHOTOVENÁ NA ZÁKLADE VIZUÁLNEHO ZISŤOVANIA A POVRCHOVÉHO ZAMERANIA EXISTUJÚCICH STAVEBNÝCH KONŠTRUKCIÍ A PRVKOV. ZAKRYTÉ ALEBO PODPOVRCHOVÉ ČÁSTI STAVBY A KONŠTRUKCIE NEBOLI V RÁMCI PRIESKUMU OBŇAŽENÉ, RESP. ZISŤOVANÉ POMOCOU SÓND. PRED REALIZÁCIOU AKÝCHKOLIEK ZÁSADOV EXISTUJÚCICH KONŠTRUKCIÍ JE POTREBNÉ ICH ÚČELNÉ ODKRYTIE A NÁSLEDNE POSTUPOVAŤ NA ZÁKLADE KONZULTÁCIE S GP A STATKOM A DODRŽIAVAŤ PRÍSLUŠNÉ TECHNOLOGICKÉ A BEZPEČNOSTNÉ PREDPISY.

±0,000 = NADMORSKÁ VÝŠKA NIE JE DEFINOVANÁ

| | | | |
|--------------------------|--|--|--------------|
| AUTOR PROJEKTU | Ing.arch. JÁN KOVÁČ | 471 Trstice 925 42, tel.: 0948 516 036 info@archstav.sk www.archstav.sk | SADA Č. |
| HLAVNÝ INŽINIER PROJEKTU | Ing.arch. JÁN KOVÁČ | | |
| ZODPOVEDNÝ PROJEKTANT | Ing.arch. JÁN KOVÁČ, Ing. BARBORA SZABÓOVÁ | | |
| INVESTOR | OBEC TRHOVÁ HRADSKÁ | | |
| MIESTO STAVBY | TRHOVÁ HRADSKÁ, Č.PARC.: 3802 | | |
| NÁZOV STAVBY | OBECNÝ ÚRAD TRHOVÁ HRADSKÁ - ZNÍŽENIE ENERGETICKEJ NÁROČNOSTI BUDOVY A VYBUDOVANIE BEZBARIÉROVÉHO VSTUPU | ÚČEL / STUPEŇ | P-SP + RS |
| | | PROFESIA | ARCHITEKTÚRA |
| | | DÁTUM | 08/2014 |
| | | FORMÁT | 10A4 |
| | | ČÍSLO ZÁKAZKY | 27/2014 |
| | | MIERKA | 1 : 75 |
| OBSAH VÝKRESU | POHLADY - EXISTUJÚCI STAV | | 08 |